

VALSTS MEŽA DIENESTS
SĒLIJAS VIRSMEŽNIECĪBA

Reģ.Nr. 90002305979, Mežrūpnieku ielā 2a, Jēkabpilī, LV- 5205, tālr. 65231669, fakss 65231669
e-pasts: vm@selija.vmd.gov.lv

Jēkabpilī

11.08.2009. Nr. 4-22/ 420

SIA "Firma L4"
Jelgavas iela 90, Rīga, LV-10004

**Par informācijas sniegšanu ietekmes uz Eiropas nozīmes īpaši aizsargājamo dabas teritoriju
dabas liegumu "Aizkraukles purvs un meži" novērtējuma ietvaros**

Sēlijas virsmežniecība, ņemot vērā SIA "Firma L4" iesniegumu Nr.933 no 17.06.2009., sniedz informāciju par īpaši aizsargājamo dabas teritoriju dabas liegumu "Aizkraukles purvs un meži" novērtējuma ietvaros.

SIA "Kūdras enerģija" plānotās darbības ietekmes zonā atrodas Latvijas Natura 2000-Eiropas nozīmes īpaši aizsargājama dabas teritorija – dabas liegums "Aizkraukles purvs un meži" (kadastra nr.3244 001 0014;) un pēc purvu klasifikācijas tas ir augstais purvs ar ciņu – lāmu – ezeriņu kompleksu. Pielikumā uz 8 lapām purva austrumu daļas mežaudžu plāns un izdrukas no Meža valsts resursu datu bāzes - mežaudžu raksturojums (audzes sastāvs, augšanas apstākļu tipi u.c.).

Meža zemēs ar kadastra numuru 3244 001 0016 Meža valsts resursu datu bāzē nav reģistrēti īpaši aizsargājamie meža iecirkņi un mikroliegumi.

Sēlijas virsmežniecība neveic meliorācijas sistēmu plānošanu un tās rīcībā nav meliorācijas sistēmu plāni un to raksturojumi.

Virsmežzinis

Everte 29265618

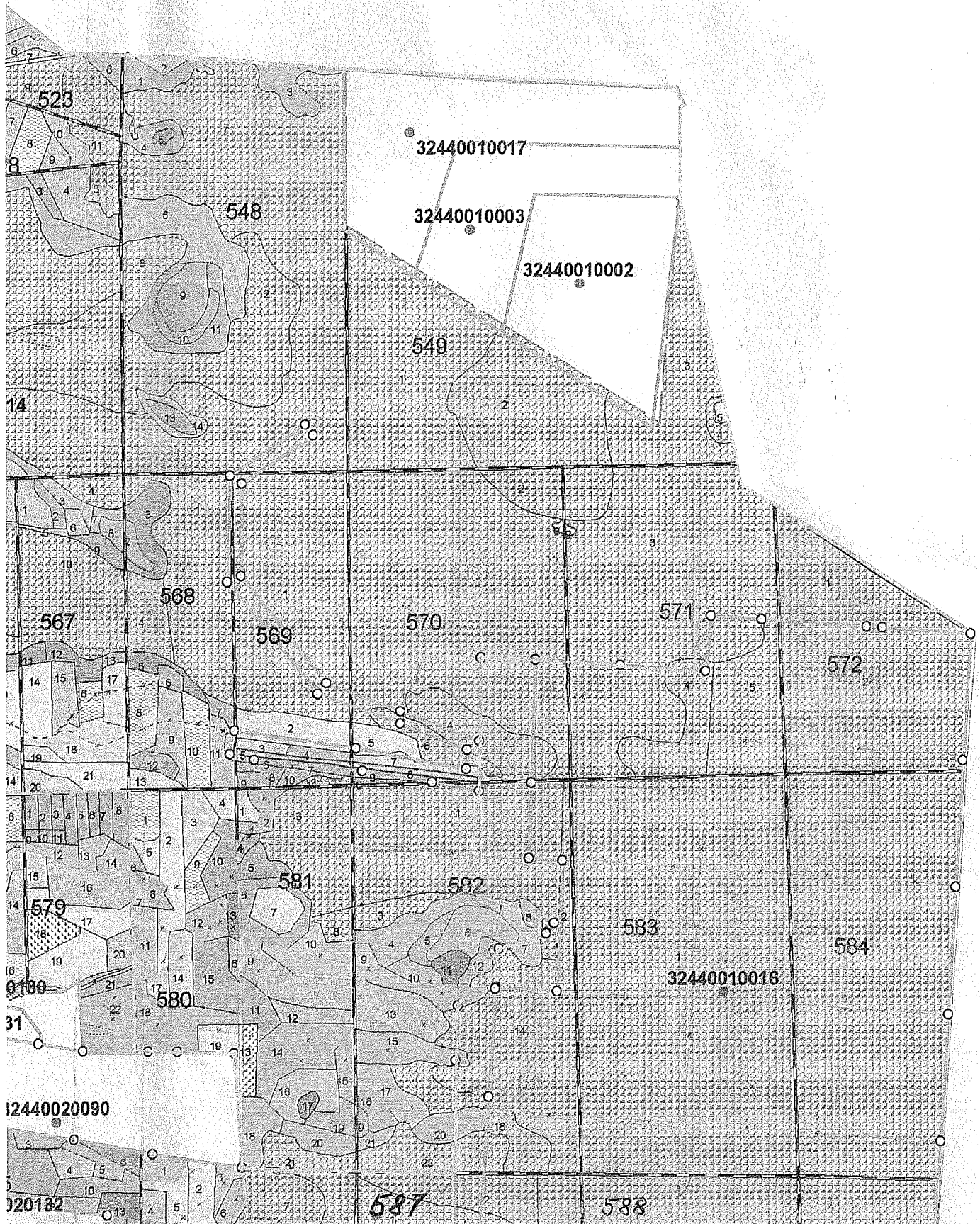
M.Bondars

SANĒMĒTS
Dat. 13. 08. 2009
Nr. 2466
Nodots Būvniecības Zāne

SĒLIJAS virsmežniecība
KOKNESES mežniecība

ĪADT lieguma "Aizkraukles purvs un meži" (austrumu robeža)

M1:20 000



INVENTARIZĀCIJAS DATI

Mežniecība **Kokneses**Saimniecība **Madlienas I V-Daugavas MS (apsaimn.kods - 610107502)**

Aizkraukles pagasts

Kvartāls/ nogatals	Platība, ha	Meža zemes veids	A. A. tips	Nogabala sastāvs	valdošās sugas				mežaudzes				Nep. atj. gads	Fakt. atj. gads	Inv. gads	Pēd. ciršanas gads izpildes paņēmieni
					bo ni tā te	au gs tu ms	ca ur mē rs	ve cu ms	bie zī ba	šķē rs lauk	ko ku sk.	krā ja uz ha				

zemes_vienība - 32440010014

Īpašums - 32440010014 - Skrīveru mežniecība

568.kv

14	0.80	Kvartālistīga														2000
----	------	---------------	--	--	--	--	--	--	--	--	--	--	--	--	--	------

Valsts noz. ĪADT/Dabas liegumi/Aizkraukles purvs un meži/- 11052260

Kvartālā: platība, ha: 52.40

audžu kraja, m3 2986

zemes_vienība - 32440010014

Īpašums - 32440010014 - Skrīveru mežniecība

569.kv

1	42.50	Sūnu purvs														2000
---	-------	------------	--	--	--	--	--	--	--	--	--	--	--	--	--	------

Biotops- Priežu un bērzu slapjais mežs- 269-3

Valsts noz. ĪADT/Dabas liegumi/Aizkraukles purvs un meži/- 11052260

2	5.30	Mežaudze	Gr	7A3B 27	1a	16	16	27	8	29.5		229				2000
---	------	----------	----	---------	----	----	----	----	---	------	--	-----	--	--	--	------

Valsts noz. ĪADT/Dabas liegumi/Aizkraukles purvs un meži/- 11052260

3	0.80	Mežaudze	Nd	8B2Ba 32	4	11	8	32	8	15.3		96				2000
---	------	----------	----	----------	---	----	---	----	---	------	--	----	--	--	--	------

Valsts noz. ĪADT/Dabas liegumi/Aizkraukles purvs un meži/- 11052260

4	1.00	Mežaudze	Grs	5A3Ba2B 47	1	22	21	47	6	24.5		239				2000
---	------	----------	-----	------------	---	----	----	----	---	------	--	-----	--	--	--	------

Valsts noz. ĪADT/Dabas liegumi/Aizkraukles purvs un meži/- 11052260

6	0.60	Mežaudze	Db	6M4Ba 32	3	12	13	32	7	16.6		113				2000
---	------	----------	----	----------	---	----	----	----	---	------	--	-----	--	--	--	------

Valsts noz. ĪADT/Dabas liegumi/Aizkraukles purvs un meži/- 11052260

7	0.80	Mežaudze	Db	10M 67	2	22	29	67	7	23.5		247				2000
---	------	----------	----	--------	---	----	----	----	---	------	--	-----	--	--	--	------

Biotops- Slapjš melnalkšņu mežs- 214-1

Valsts noz. ĪADT/Dabas liegumi/Aizkraukles purvs un meži/- 11052260

8	0.80	Mežaudze	Grs	5A3B1Os1M 92	1	27	36	92	6	22.1		273				2000
---	------	----------	-----	--------------	---	----	----	----	---	------	--	-----	--	--	--	------

Biotops- Apšu mežs- 270

Valsts noz. ĪADT/Dabas liegumi/Aizkraukles purvs un meži/- 11052260

9	0.80	Mežaudze	Db	5B92 2M92 2M72 1B72	3	22	30	92	6	18.5		187				2000
---	------	----------	----	---------------------	---	----	----	----	---	------	--	-----	--	--	--	------

Biotops- Cits lapukoku mežs- 271-1

Valsts noz. ĪADT/Dabas liegumi/Aizkraukles purvs un meži/- 11052260

10	0.90	Mežaudze	Nd	7B2M1A 92	3	20	23	92	8	23.9		223				2000
----	------	----------	----	-----------	---	----	----	----	---	------	--	-----	--	--	--	------

Biotops- Cits lapukoku mežs- 271-2

Valsts noz. ĪADT/Dabas liegumi/Aizkraukles purvs un meži/- 11052260

11	0.70	Sūnu purvs														2000
----	------	------------	--	--	--	--	--	--	--	--	--	--	--	--	--	------

Valsts noz. ĪADT/Dabas liegumi/Aizkraukles purvs un meži/- 11052260

12	0.70	Kvartālistīga														2000
----	------	---------------	--	--	--	--	--	--	--	--	--	--	--	--	--	------

Valsts noz. ĪADT/Dabas liegumi/Aizkraukles purvs un meži/- 11052260

Kvartālā: platība, ha: 54.90

audžu kraja, m3 2365

zemes_vienība - 32440010014

Īpašums - 32440010014 - Skrīveru mežniecība

570.kv

1	72.90	Sūnu purvs														2000
---	-------	------------	--	--	--	--	--	--	--	--	--	--	--	--	--	------

Valsts noz. ĪADT/Dabas liegumi/Aizkraukles purvs un meži/- 11052260

INVENTARIZĀCIJAS DATI

Mežniecība **Kokneses**Saimniecība **Madlienas I V-Daugavas MS (apsaimn.kods - 610107502)****Aizkraukles pagasts**

Kvartāls/ nogabals	Platība, ha	Meža zemes veids	A. A. tips	Nogabala sastāvs	valdošās sugas				mežaudzes				Nep. atj. gads	Fakt. atj. gads	Inv. gads	Pēd. ciršanas gads izpildes paņēmieni
					bo ni tā te	au gs tu ms	ca ur mē rs	ve cu ms	bie zī ba	šķē rs lauk	ko ku sk.	krā ja uz ha				

zemes_vienība - 32440010014

Īpašums - 32440010014 - Skrīveru mežniecība

570.kv

2	4.40	Zāļu purvs													2000	
---	------	------------	--	--	--	--	--	--	--	--	--	--	--	--	------	--

Valsts noz. ĪADT/Dabas liegumi/Aizkraukles purvs un meži/- 11052260

4	8.20	Sūnu purvs													2000	
---	------	------------	--	--	--	--	--	--	--	--	--	--	--	--	------	--

Valsts noz. ĪADT/Dabas liegumi/Aizkraukles purvs un meži/- 11052260

5	2.70	Mežaudze	Gr	5A2B2Ba1L 27	Ia	15	12	27	10			167			2000	
---	------	----------	----	--------------	----	----	----	----	----	--	--	-----	--	--	------	--

Valsts noz. ĪADT/Dabas liegumi/Aizkraukles purvs un meži/- 11052260

6	3.90	Sūnu purvs													2000	
---	------	------------	--	--	--	--	--	--	--	--	--	--	--	--	------	--

Valsts noz. ĪADT/Dabas liegumi/Aizkraukles purvs un meži/- 11052260

7	2.10	Mežaudze	Db	6B3A1M 52	3	15	14	52	6	16.0		135			2000	
---	------	----------	----	-----------	---	----	----	----	---	------	--	-----	--	--	------	--

Valsts noz. ĪADT/Dabas liegumi/Aizkraukles purvs un meži/- 11052260

9	1.10	Mežaudze	Db	10M 67	2	21	27	67	7	22.4		225			2000	
---	------	----------	----	--------	---	----	----	----	---	------	--	-----	--	--	------	--

Biotops- Slapjš melnalkšņu mežs- 214-2

Valsts noz. ĪADT/Dabas liegumi/Aizkraukles purvs un meži/- 11052260

10	0.50	Sūnu purvs													2000	
----	------	------------	--	--	--	--	--	--	--	--	--	--	--	--	------	--

Valsts noz. ĪADT/Dabas liegumi/Aizkraukles purvs un meži/- 11052260

11	1.00	Kvartālstīga													2000	
----	------	--------------	--	--	--	--	--	--	--	--	--	--	--	--	------	--

Valsts noz. ĪADT/Dabas liegumi/Aizkraukles purvs un meži/- 11052260

Kvartālā: platība, ha: 96.80

audžu kraja, m3 983

zemes_vienība - 32440010014

Īpašums - 32440010014 - Skrīveru mežniecība

571.kv

1	3.70	Zāļu purvs													2000	
---	------	------------	--	--	--	--	--	--	--	--	--	--	--	--	------	--

Valsts noz. ĪADT/Dabas liegumi/Aizkraukles purvs un meži/- 11052260

3	54.30	Sūnu purvs													2000	
---	-------	------------	--	--	--	--	--	--	--	--	--	--	--	--	------	--

Valsts noz. ĪADT/Dabas liegumi/Aizkraukles purvs un meži/- 11052260

4	0.60	Sūnu purvs													2000	
---	------	------------	--	--	--	--	--	--	--	--	--	--	--	--	------	--

Kvartālā: platība, ha: 58.60

audžu kraja, m3 0

zemes_vienība - 32440010014

Īpašums - 32440010014 - Skrīveru mežniecība

572.kv

1	16.40	Sūnu purvs													2000	
---	-------	------------	--	--	--	--	--	--	--	--	--	--	--	--	------	--

Valsts noz. ĪADT/Dabas liegumi/Aizkraukles purvs un meži/- 11052260

3	0.40	Kvartālstīga													2000	
---	------	--------------	--	--	--	--	--	--	--	--	--	--	--	--	------	--

Valsts noz. ĪADT/Dabas liegumi/Aizkraukles purvs un meži/- 11052260

Kvartālā: platība, ha: 16.80

audžu kraja, m3 0

zemes_vienība - 32440010014

Īpašums - 32440010014 - Skrīveru mežniecība

573.kv

1	1.10	Mežaudze	Grs	3E3Os3A1M 20	2	4	4	20	10			99			2000	2002
---	------	----------	-----	--------------	---	---	---	----	----	--	--	----	--	--	------	------

2	2.30	Mežaudze	Grs	5Os2B2M1A 92	2	24	26	92	6	20.7		248			2000	
---	------	----------	-----	--------------	---	----	----	----	---	------	--	-----	--	--	------	--

22 Jūlijs 2009

Lapa 51

INVENTARIZĀCIJAS DATI

Mežniecība **Kokneses**Saimniecība **Madlienas I V-Daugavas MS (apsaimn.kods - 610107502)**

Aizkraukles pagasts

Kvar- tāls/ noga- bals	Platī- ba, ha	Meža zemes veids	A. A. tips	Nogabala sastāvs	valdošās sugas				mežaudzes				Nep. atj. gads	Fakt. atj. gads	Inv. gads	Pēd. ciršanas gads_ izpildes paņēmieni
					bo ni tā te	au gs tu ms	ca ur mē rs	ve cu ms	bie zī ba	šķē rs lauk	ko ku sk.	krā ja uz ha				

zemes_vienība - 32440010014

Īpašums - 32440010014 - Skrīveru mežniecība

581.kv

22	0.50	Kvartālstīga													2000	
----	------	--------------	--	--	--	--	--	--	--	--	--	--	--	--	------	--

Valsts noz. ĪADT/Dabas liegumi/Aizkraukles purvs un meži/- 11052260

23	3.10	Novadgrāvis													2000	
----	------	-------------	--	--	--	--	--	--	--	--	--	--	--	--	------	--

Valsts noz. ĪADT/Dabas liegumi/Aizkraukles purvs un meži/- 11052260

Kvartālā: platība, ha: 67.10

audžu kraja, m3

9175

zemes_vienība - 32440010014

Īpašums - 32440010014 - Skrīveru mežniecība

582.kv

1	33.50	Sūnu purvs													2000	
---	-------	------------	--	--	--	--	--	--	--	--	--	--	--	--	------	--

Biotops- Apšu mežs- 273

Valsts noz. ĪADT/Dabas liegumi/Aizkraukles purvs un meži/- 11052260

2	0.50	Sūnu purvs													2000	
---	------	------------	--	--	--	--	--	--	--	--	--	--	--	--	------	--

Valsts noz. ĪADT/Dabas liegumi/Aizkraukles purvs un meži/- 11052260

3	2.80	Zāļu purvs													2000	
---	------	------------	--	--	--	--	--	--	--	--	--	--	--	--	------	--

Valsts noz. ĪADT/Dabas liegumi/Aizkraukles purvs un meži/- 11052260

4	4.90	Mežaudze	Nd	8B2M 82	3	20	23	82	8	23.2		214			2000	
---	------	----------	----	---------	---	----	----	----	---	------	--	-----	--	--	------	--

Valsts noz. ĪADT/Dabas liegumi/Aizkraukles purvs un meži/- 11052260

5	1.40	Mežaudze	Gr	5A2B2Os1M 72	1	27	32	72	7	26.4		326			2000	
---	------	----------	----	--------------	---	----	----	----	---	------	--	-----	--	--	------	--

Biotops- Apšu mežs- 274

Valsts noz. ĪADT/Dabas liegumi/Aizkraukles purvs un meži/- 11052260

6	4.20	Mežaudze	Gr	5B5A 97	1	28	34	97	6	23.7		310			2000	
---	------	----------	----	---------	---	----	----	----	---	------	--	-----	--	--	------	--

Biotops- Apšu mežs- 275

Valsts noz. ĪADT/Dabas liegumi/Aizkraukles purvs un meži/- 11052260

7	2.30	Mežaudze	Nd	10B 72	3	18	20	72	5	13.7		113			2000	
---	------	----------	----	--------	---	----	----	----	---	------	--	-----	--	--	------	--

Valsts noz. ĪADT/Dabas liegumi/Aizkraukles purvs un meži/- 11052260

8	0.70	Mežaudze	Gr	10A 77	1	26	34	77	6	23.7		294			2000	
---	------	----------	----	--------	---	----	----	----	---	------	--	-----	--	--	------	--

Valsts noz. ĪADT/Dabas liegumi/Aizkraukles purvs un meži/- 11052260

9	1.30	Mežaudze	Nd	10B 72	2	21	24	72	6	17.1		155			2000	
---	------	----------	----	--------	---	----	----	----	---	------	--	-----	--	--	------	--

Valsts noz. ĪADT/Dabas liegumi/Aizkraukles purvs un meži/- 11052260

10	3.50	Mežaudze	Nd	9B1P 92	3	22	30	92	6	18.5		181			2000	
----	------	----------	----	---------	---	----	----	----	---	------	--	-----	--	--	------	--

Valsts noz. ĪADT/Dabas liegumi/Aizkraukles purvs un meži/- 11052260

11	1.30	Mežaudze	Db	7M3B 82	2	24	30	82	7	23.8		259			2000	
----	------	----------	----	---------	---	----	----	----	---	------	--	-----	--	--	------	--

Biotops- Slapjš melnalkšņu mežs- 215

Valsts noz. ĪADT/Dabas liegumi/Aizkraukles purvs un meži/- 11052260

12	1.30	Mežaudze	Grs	6A2B1M1L 67	1	24	28	67	7	26.0		297			2000	
----	------	----------	-----	-------------	---	----	----	----	---	------	--	-----	--	--	------	--

Valsts noz. ĪADT/Dabas liegumi/Aizkraukles purvs un meži/- 11052260

13	5.90	Mežaudze	Nd	10P 72	3	18	19	72	5	19.0		160			2000	
----	------	----------	----	--------	---	----	----	----	---	------	--	-----	--	--	------	--

Valsts noz. ĪADT/Dabas liegumi/Aizkraukles purvs un meži/- 11052260

22 Jūlijs 2009

Lapa 52

INVENTARIZĀCIJAS DATI

Mežniecība **Kokneses**Saimniecība **Madlienas I V-Daugavas MS (apsaimn.kods - 610107502)**

Aizkraukles pagasts

Kvar- tāls/ noga- bals	Platī- ba, ha	Meža zemes veids	A. A. tips	Nogabala sastāvs	valdošās sugas				mežaudzes				Nep. atj. gads	Fakt. atj. gads	Inv. gads	Pēd. ciršanas gads_ izpildes paņēmieni
					bo ni tā te	au gs tu ms	ca ur mē rs	ve cu ms	bie zī ba	šķē rs lauk	ko ku sk.	krā ja uz ha				

zemes_vienība - 32440010014

Īpašums - 32440010014 - Skrīveru mežniecība

582.kv

14	9.00	Zāļu purvs													2000	
----	------	------------	--	--	--	--	--	--	--	--	--	--	--	--	------	--

Valsts noz. ĪADT/Dabas liegumi/Aizkraukles purvs un meži/- 11052260

15	4.30	Mežaudze	Nd	7B82 3P112	3	19	25	82	5	15.5		138			2000	
----	------	----------	----	------------	---	----	----	----	---	------	--	-----	--	--	------	--

Valsts noz. ĪADT/Dabas liegumi/Aizkraukles purvs un meži/- 11052260

16	1.70	Mežaudze	Nd	7B3P 97	3	21	25	97	6	18.3		168			2000	
----	------	----------	----	---------	---	----	----	----	---	------	--	-----	--	--	------	--

Valsts noz. ĪADT/Dabas liegumi/Aizkraukles purvs un meži/- 11052260

17	2.80	Mežaudze	Nd	5B72 3B112 2P112	3	17	18	72	5	14.8		128			2000	
----	------	----------	----	------------------	---	----	----	----	---	------	--	-----	--	--	------	--

Valsts noz. ĪADT/Dabas liegumi/Aizkraukles purvs un meži/- 11052260

18	3.50	Pārejas purvs													2000	
----	------	---------------	--	--	--	--	--	--	--	--	--	--	--	--	------	--

Valsts noz. ĪADT/Dabas liegumi/Aizkraukles purvs un meži/- 11052260

19	0.50	Mežaudze	Gr	6A4B 92	1	30	40	92	4	14.8		240			2000	
----	------	----------	----	---------	---	----	----	----	---	------	--	-----	--	--	------	--

Biotops- Mistrots skujkoku-lapukoku mežs- 216

Valsts noz. ĪADT/Dabas liegumi/Aizkraukles purvs un meži/- 11052260

20	2.90	Mežaudze	Nd	10B 82	3	19	22	82	7	18.8		163			2000	
----	------	----------	----	--------	---	----	----	----	---	------	--	-----	--	--	------	--

Valsts noz. ĪADT/Dabas liegumi/Aizkraukles purvs un meži/- 11052260

21	0.80	Mežaudze	Nd	5B72 3B112 2P112	2	21	22	72	6	19.3		180			2000	
----	------	----------	----	------------------	---	----	----	----	---	------	--	-----	--	--	------	--

Valsts noz. ĪADT/Dabas liegumi/Aizkraukles purvs un meži/- 11052260

22	6.70	Sūnu purvs													2000	
----	------	------------	--	--	--	--	--	--	--	--	--	--	--	--	------	--

Valsts noz. ĪADT/Dabas liegumi/Aizkraukles purvs un meži/- 11052260

23	0.70	Kvartālīga													2000	
----	------	------------	--	--	--	--	--	--	--	--	--	--	--	--	------	--

Valsts noz. ĪADT/Dabas liegumi/Aizkraukles purvs un meži/- 11052260

24	3.00	Novadgrāvis													2000	
----	------	-------------	--	--	--	--	--	--	--	--	--	--	--	--	------	--

Valsts noz. ĪADT/Dabas liegumi/Aizkraukles purvs un meži/- 11052260

Kvartālā: platība, ha: 99.50

audžu kraja, m3 7750

zemes_vienība - 32440010014

Īpašums - 32440010014 - Skrīveru mežniecība

585.kv

1	4.00	Mežaudze	Lk	6B2A2M 67	1	24	25	67	8	28.6		320			2000	
2	4.40	Mežaudze	Nd	5P4B1E 112	3	21	29	112	5	18.0		172			2000	
2.1	0.60	Mežaudze	Nd	5P4B1E 112	3	21	29	112	5	18.0		172			2000	
2.2	0.90	Mežaudze	Nd	5P4B1E 112	3	21	29	112	5	18.0		172			2000	
2.3	0.80	Mežaudze	Nd	5P4B1E 112	3	21	29	112	5	18.0		172			2000	
3	0.70	Mežaudze	Db	7B2E1M 92	3	22	30	92	5	15.2		157			2000	
3.1	0.30	Mežaudze	Db	7B2E1M 92	3	22	30	92	5	15.2		157			2000	
4	1.00	Mežaudze	Nd	9B1P 72	3	20	24	72	7	20.4		177			2000	
4.1	0.40	Mežaudze	Nd	9B1P 72	3	20	24	72	7	20.4		177			2000	

22 Jūlijs 2009

Lapa 1

INVENTARIZĀCIJAS DATI

Mežniecība Kokneses

Saimniecība Madlienas I V-Daugavas MS (apsaimn.kods - 610107502)

Aizkraukles pagasts

Kvar- tāls/ noga- bals	Platī- ba, ha	Meža zemes veids	A. A. tips	Nogabala sastāvs	valdošās sugas				mežaudzes				Nep. atj. gads	Fakt. atj. gads	Inv. gads	Pēd. ciršanas gads_ izpildes paņēmieni
					bo ni tā te	au gs tu ms	ca ur mē rs	ve cu ms	bie zī ba	šķē rs lauk	ko ku sk.	krā ja uz ha				

zemes_vienība - 32440010016

Īpašums - 32440010016 - Aizkraukles kūdras purvs

583.kv

1	323.10	Sūnu purvs														2000	
2	4.20	Novadgrāvis														2000	
3	1.80	Novadgrāvis														2000	

Kvartālā: platība, ha: 329.10

audžu kraja, m3

0

zemes_vienība - 32440010016

Īpašums - 32440010016 - Aizkraukles kūdras purvs

584.kv

1	180.40	Sūnu purvs														2000	
2	5.70	Novadgrāvis														2000	
3	1.80	Uzņēmumu ceļš, dab.brauktuve														2000	

Kvartālā: platība, ha: 187.90

audžu kraja, m3

0

Pavisam : platība, ha: 517.00

audžu kraja, m3

0

11 Augusts 2009

Lapa 54

INVENTARIZĀCIJAS DATI

Mežniecība **Kokneses**Saimniecība **Madlienas I V-Daugavas MS (apsaimn.kods - 610107502)**

Aizkraukles pagasts

Kvar- tāls/ noga- bals	Platī- ba, ha	Meža zemes veids	A. A. tips	Nogabala sastāvs	valdošās sugas				mežaudzes				Nep. atj. gads	Fakt. atj. gads	Inv. gads	Pēd. ciršanas gads_ izpildes paņēmieni
					bo ni tā te	au gs tu ms	ca ur mē rs	ve cu ms	bie zī ba	šķē rs lauk	ko ku sk.	krā ja uz ha				

zemes_vienība - 32440010014

Īpašums - 32440010014 - Skrīveru mežniecība

586.kv

1	1.70	Mežaudze	Grs	9Ba1B 17	3	7	5	17	10			53			2000	1993_11
2	3.90	Mežaudze	Db	7B27 2Ba27 1E37	3	11	8	27	10	19.0		116			2000	
3	1.00	Mežaudze	Nd	10B 92	3	22	30	92	3	8.73		86			2000	
4	1.20	Mežaudze	Nd	7P2B1E 67	3	18	17	67	8	27.8		245			2000	
5	4.00	Mežaudze	Nd	8B2Ba 17	4	6	4	17	10			60			2000	2001_22
6	1.40	Mežaudze	Nd	9P1B 107	3	21	29	107	5	18.0		171			2000	
7	13.40	Sūnu purvs													2000	
8	18.00	Sūnu purvs													2000	
9	1.50	Mežaudze	Nd	6P2B2E 122	2	26	31	122	6	23.0		294			2000	
9.1	1.90	Mežaudze	Nd	6B3E1P 8	4	2	2	8	8			11		2006	2006	2001_11

Atjaunots: Seklu sugu izcelsme - 60000000 (Autohtona)

10	0.80	Mežaudze	Grs	9Ba1B 27	5	7	4	27	10			62			2000	
11	5.30	Mežaudze	Nd	7P3B 72	3	18	19	72	6	21.1		180			2000	
12	4.10	Mežaudze	Nd	8P2B 102	3	21	27	102	6	21.2		201			2000	
13	1.90	Mežaudze	Nd	10P 102	4	17	21	102	6	21.3		172			2000	
14	1.50	Mežaudze	Nd	6P4B 67	4	14	16	67	7	20.3		156			2000	
15	1.90	Mežaudze	Nd	10B 72	2	21	26	72	7	20.4		185			2000	2005_71
15.1	0.10	Izcirtums	Nd										2015		2005	2005_71
16	0.40	Mežaudze	Vr	6E3B1Ba 67	Ia	30	32	67	7	30.2		376			2000	2005_71
16.1	0.30	Izcirtums	Vr										2010		2005	2005_71
17	0.40	Kvartālstīga													2000	
18	2.00	Novadgrāvis													2000	

Kvartālā: platība, ha: 66.70

audžu kraja, m3

4754

zemes_vienība - 32440010014

Īpašums - 32440010014 - Skrīveru mežniecība

587.kv

1	10.80	Sūnu purvs													2000	
2	5.10	Sūnu purvs													2000	
3	14.60	Zāļu purvs													2000	
5	5.20	Mežaudze	Nd	10B 72	2	22	24	72	7	21.5		204			2000	
6	2.30	Mežaudze	Km	7B3P 22	4	7	3	22	6			35			2000	
7	0.40	Kvartālstīga													2000	
8	1.10	Novadgrāvis													2000	

Kvartālā: platība, ha: 39.50

audžu kraja, m3

1142

zemes_vienība - 32440010014

Īpašums - 32440010014 - Skrīveru mežniecība

11 Augusts 2009

Lapa 55

INVENTARIZĀCIJAS DATI

Mežniecība **Kokneses**Saimniecība **Madlienas I V-Daugavas MS (apsaimn.kods - 610107502)**

Aizkraukles pagasts

Kvar- tāls/ noga- bals	Platī- ba, ha	Meža zemes veids	A. A. tips	Nogabala sastāvs	valdošās sugas				mežaudzes				Nep. atj. gads	Fakt. atj. gads	Inv. gads	Pēd. ciršanas gads_ izpildes paņēmiens
					bo ni tā te	au gs tu ms	ca ur mē rs	ve cu ms	bie zī ba	šķē rs lauk	ko ku sk.	krā ja uz ha				

zemes_vienība - 32440010014

Īpašums - 32440010014 - Skrīveru mežniecība

588.kv

1	0.50	Sūnu purvs														2000
2	2.10	Mežaudze	Km	10P 22	2	5	8	22	6			40				2000
3	3.20	Mežaudze	Km	8B57 2P82	2	22	23	57	6	19.1		183				2000
4	0.10	Kvartālstīga														2000

Kvartālā: platība, ha: 5.90

audžu kraja, m3

670

zemes_vienība - 32440010014

Īpašums - 32440010014 - Skrīveru mežniecība

589.kv

2	3.80	Mežaudze	Km	10P 17	2	2	2	17	7			11				2000
3	2.10	Mežaudze	Kv	6B57 4P82	2	22	23	57	6	20.2		192				2000
5	0.10	Kvartālstīga														2000

Kvartālā: platība, ha: 6.00

audžu kraja, m3

445

Pavisam : platība, ha: 2568.80

audžu kraja, m3

301096