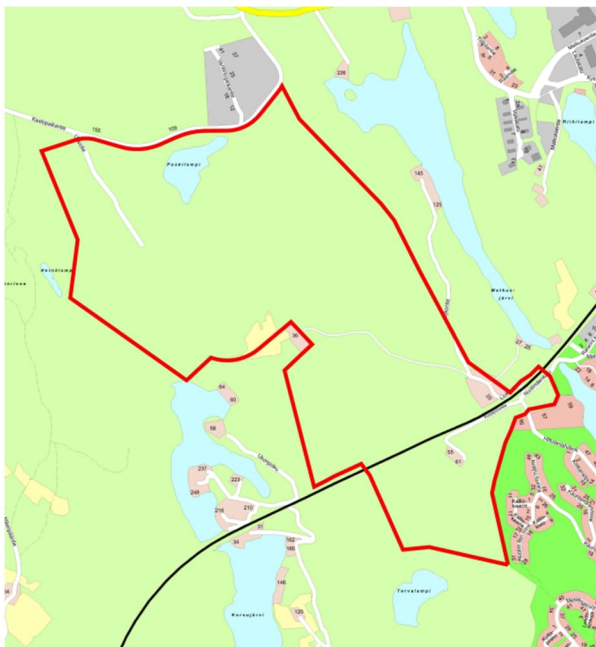


12.3.2026

HEPOMÄKI INDUSTRIĀLĀ ZONA Vietējais plāns un tā izmaiņas



Attēls 1. Attēls aptuvenā plāna izmaiņu zona ir atzīmēta ar sarkanu līniju.



Attēls 2. Zonas attēls no augšas, aptuvenā plāna izmaiņu zona ir atzīmēta ar sarkanu līniju.

Kas ir iesaistīšanās un novērtēšanas programma (OAS)?

Tiek sagatavots vietējas plāns un vietējā plāna izmaiņas Kuopio pilsētas Kiviharju un Hiltulanlahti rajoniem. Šajā iesaistīšanās un novērtēšanas programmā notiek iepazīšanās ar plāna sagatavošanas izejas punktiem, saturu un mērķiem, iekļauta programma par to, kā plāna sagatavošanas laikā notiks apspriešanās ar zemes īpašniekiem, iedzīvotājiem un citām ieinteresētajām pusēm, kā arī plāna ietekmes uz vidi novērtēšana.

Šī iesaistīšanās un novērtēšanas programma ir arī kā projekta kopsavilkums starptautiskām konsultācijām saskaņā ar Espo vienošanos.

Iesaistīšanās un novērtēšanas programma tiks papildināta pēc nepieciešamības plānošanas darba laikā.

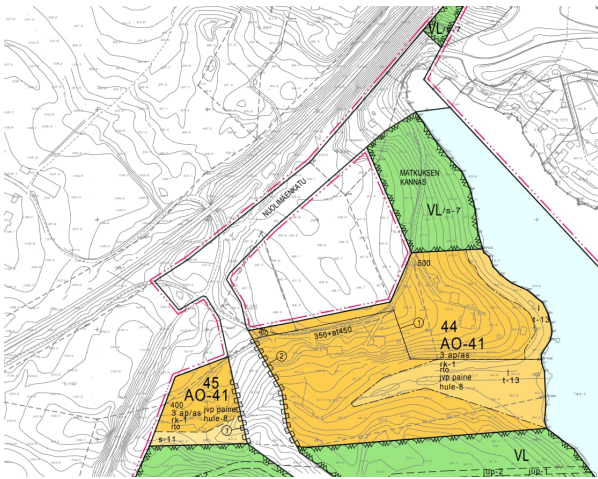
Plānošanas zona

Plānošanas zona atrodas Kuopio pilsētas centrālās teritorijas dienvidu daļā. Kuopio atkritumu pārstrādes centrs ir uz rietumiem no plānojamās zonas, bet Matkus iepirkšanās centrs un Hiltulanlahti vienģimenes māju rajons — uz dienvidaustrumiem no tās.

Plānojamā teritorija galvenokārt ir neapbūvēta mežsaimniecības teritorija. Plānojamā teritorija ziemeļdaļā robežojas ar Kaatopaikkaintie, un šajā teritorijā ir augsnes ieguves zona, Uusiotie aprites ekonomikas zona un asfalta novietne.

Savo dzelzceļa līnija šķērso plānojamās teritorijas dienviddaļu. Uz dienvidiem no Savo dzelzceļa līnijas ir arī divas privātmājas.

Zonas robežas var tikt precizētas plānošanas procesa laikā. Plānojamās zonas novietojums un aptuvenās robežas ir redzamas 1. un 2. attēlā.



Attēls 5. Izraksts no aktuālā vietējā plāna

Aktuālos plānus var apskatīt pilsētas karšu pakalpojumā <https://kartta.kuopio.fi/>

Plānošanas projekta ietekmes un izpēte

Plānošanas projektā tiek pētīta jaunas aprites ekonomikas un rūpniecības zonas ieviešana un iespēja izvietot nelielu kodolspēkstaciju centralizētai siltumapgādei Hepomeki teritorijā.

Teritorijas apbūve rada jaunas iespējas aprites ekonomikas, kā arī industriālām darbībām. Teritorijas apbūve palielinās satiksmi šajā zonā un tās apkārtnē.

Šajā zonā notiek ietekmes uz apkārtējo vidi izvērtēšanas process, kas ir saistīts ar mazu centralizētās siltumapgādes kodolspēkstaciju. Mazās kodolspēkstacijas vietējā plāna procesi tiks saskaņoti ar ietekmes uz apkārtējo vidi izvērtēšanas procesu, un veiktie pētījumi un ietekmju novērtējumi tiks izmantoti plāna risinājuma izpētes ietvaros.

Saistībā ar vietējo plānošanu tiek pētīta plānojamā projekta ietekme un tā saistības, piemēram, ar apbūvēto vidi, klimatu, dabu un dabisko vidi, cilvēkiem, ekonomiku,

uzņēmumiem un pilsētas stratēģiju. Plānā tiek kontrolēts apjoms ietekmei, kāda būtu mazai centralizētās siltumapgādes kodolspēkstacijai, kura varētu atrasties šajā teritorijā, lai tā neizraisītu nepamatotu kaitējumu brīvdienu un pastāvīgi apdzīvojamām ēkām šajā teritorijā. Plāna ietekmju izvērtējums tiek iekļauts plāna ziņojumā.

Pilsētvides novērtēšanu un, piemēram, teritorijas iedzīvotāju apstākļu novērtēšanu, var veikt vēlāk plānošanas procesā, pamatojoties uz novērojumu datiem no iespējamā pilsētas plānojuma.

Piedalīšanās iespējas

Plānošanas darbs ir iekļauts 2025. gada plānošanas pārskatā.

Plānošanas darba posmi ir aprakstīti šī iesaistīšanās un novērtēšanas plāna pēdējā lappusē. Jūs varat izteikt savu viedokli par ierosinājumu un projekta materiāliem, kā arī atstāt komentārus par priekšlikumu materiāliem laikā, kad tie ir pieejami apskatei. Par plāna projekta un priekšlikumu materiāliem tiks rīkota arī starptautiska apspriešanās. Plāna pieejamība tiks paziņota Vīkkosavo, kā arī vēstulē tiem, kuri to būs pieprasījuši. Tie, kuri priekšlikumu iesniegšanas posmā ir iesnieguši pretenziju un norādījuši savu adresi, tiks informēti, kāda ir pilsētas pamatotā nostāja par iesniegto atzinumu, kad to būs izskatījuši pilsētas plānošanas komiteja. Plānošanas projekta gaitai var sekot arī pilsētas tīmekļa vietnē.

www.kuopio.fi/asemakaavoitus.

Zemes izmantošanas līgums

Nepieciešamie zemes izmantošanas līgumi tiek noslēgti saistībā ar vietējo plānu izstrādi.

Dalībnieki

PLĀNOŠANAS IESNIEDZĒJS

- Kuopio pilsēta
- Kuopion Energia Oy

IESTĀDES

- Dažādas Kuopio pilsētas iestādes un departamenti

Tīkla uzņēmumi

- Kuopion Energia Oy
- Kuopion Sähköverkko Oy
- Kuopion Vesi Oy
- Jättekukko
- Teleoperatori un tīklu operatori

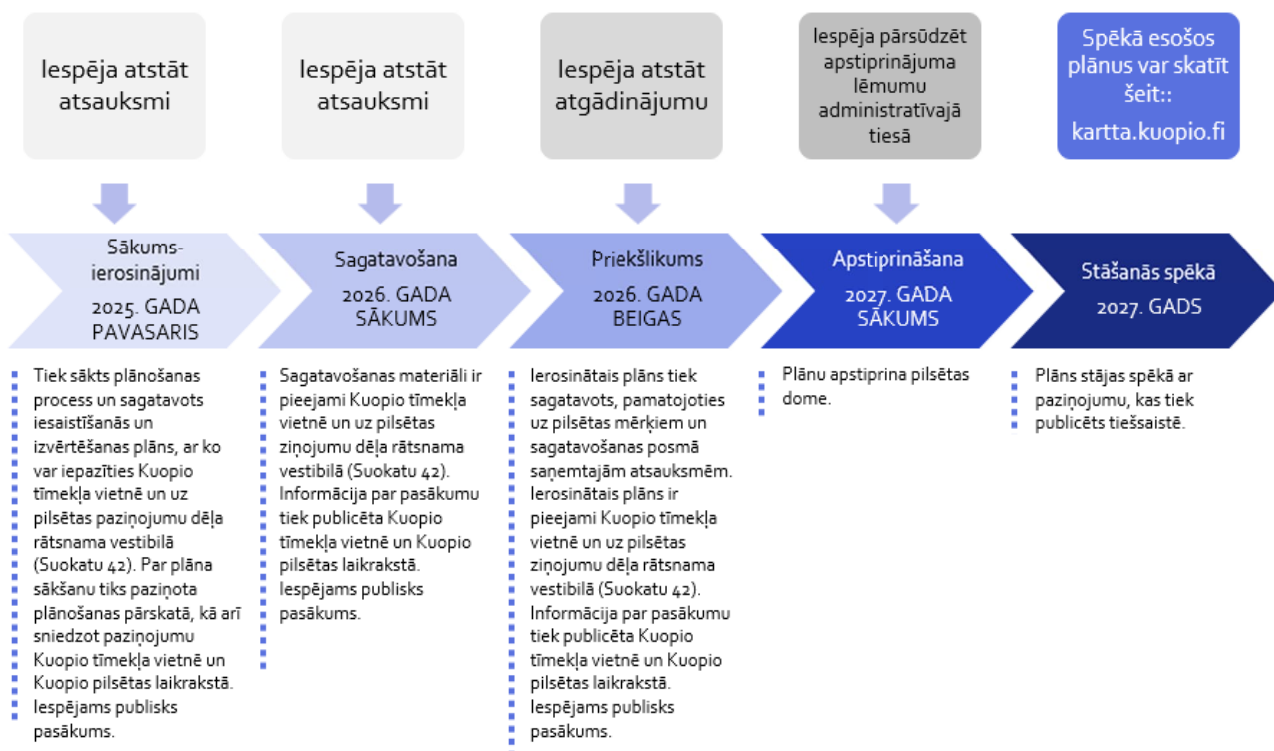
- Ziemeļsavo reģionālā padome
- Licencēšanas un uzraudzības aģentūra
- Austrumsomijas vitalitātes centrs
- Kultūrvēstures muzejs
- Drošības un ķīmisko vielu aģentūra
- Radiācijas un kodoldrošības centrs
- Aizsardzības spēki

CITI DALĪBNIKĒKI

- Teritorijas iedzīvotāji, nekustamo īpašumu īpašnieki, uzņēmumi, kuri darbojas šajā zonā
- Iedzīvotāji, kuru dzīves, darba vai citus apstākļus var ietekmēt plāns
- Teritorijas iedzīvotāju un ciematu biedrības

Dažādas iestādes

Plānošanas posmi, iesaistīšanās un paredzamais grafiks



Kontaktinformācija

KUOPIO PILSĒTA
Suokatu 42, (PL 1097), 70111 Kuopio

VIETĒJĀ PLĀNOŠANA
Plānošanas arhitekts
Erja Soranta, 044 718 5431,
erja.soranta(at)kuopio.fi

Vietējās plānošanas vadītāja
Annika Korhonen, 044 718 5074,
annika.korhonen(at)kuopio.fi

ATZINUMU SAŅEMŠANA
kirjaamo(at)kuopio.fi
Vietējā plānošana
Abonenta kastīte 1097
70111 Kuopio

E-pasta galvenē vai uz aplokšnes ir jāiekļauj informācija par to, uz kuru plānošanas projektu attiecas šī lieta, kā arī plānošanas projekta lietas numurs.